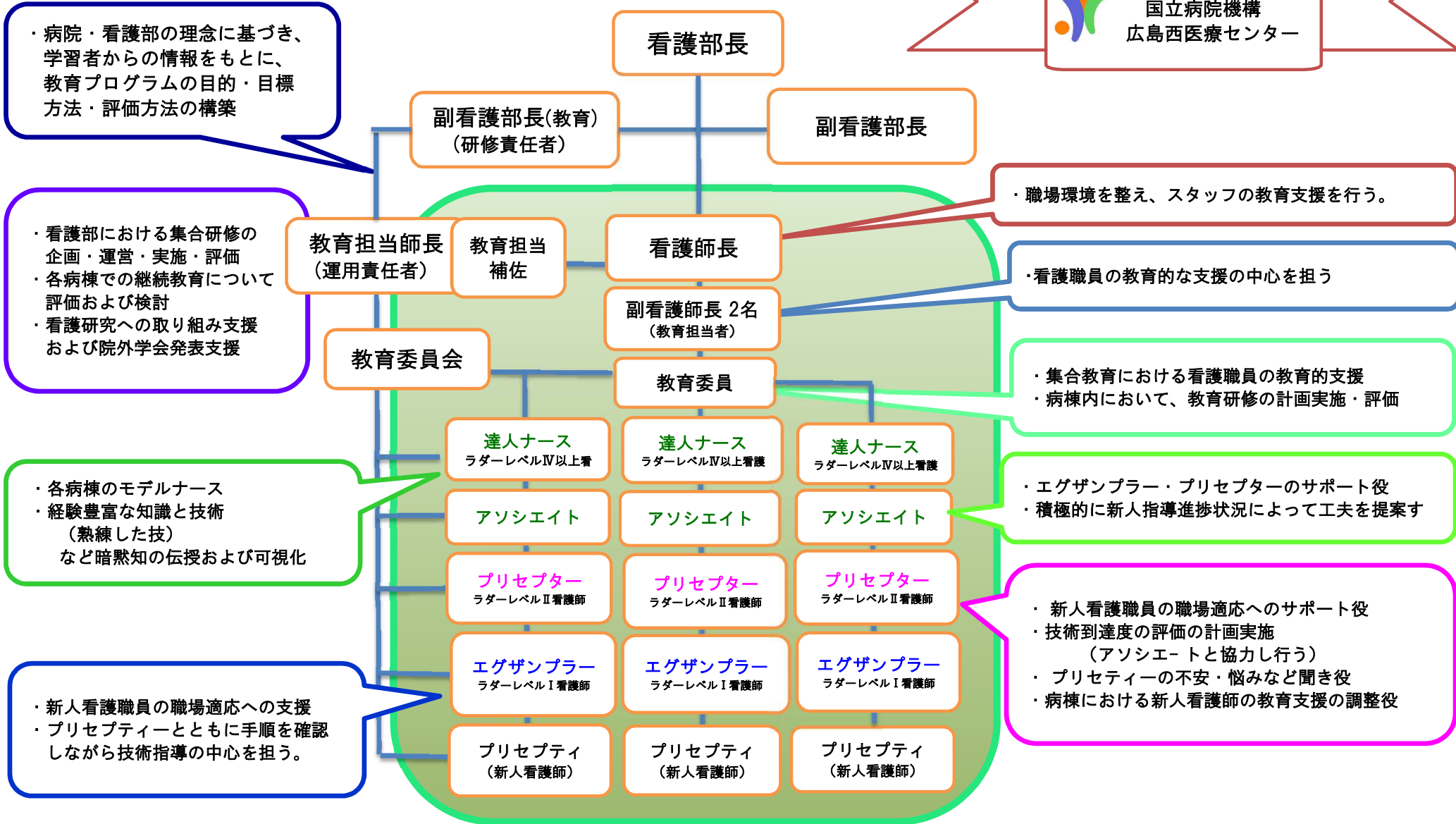


看護職員研修における組織図



国立病院機構
広島西医療センター



・病院・看護部の理念に基づき、学習者からの情報をもとに、教育プログラムの目的・目標方法・評価方法の構築

・看護部における集合研修の企画・運営・実施・評価
・各病棟での継続教育について評価および検討
・看護研究への取り組み支援および院外学会発表支援

・各病棟のモデルナース
・経験豊富な知識と技術(熟練した技)など暗黙知の伝授および可視化

・新人看護職員の職場適応への支援
・プリセプティとともに手順を確認しながら技術指導の中心を担う。

・職場環境を整え、スタッフの教育支援を行う。

・看護職員の教育的な支援の中心を担う

・集合教育における看護職員の教育的支援
・病棟内において、教育研修の計画実施・評価

・エグザンプラー・プリセプターのサポート役
・積極的に新人指導進捗状況によって工夫を提案す

・新人看護職員の職場適応へのサポート役
・技術到達度の評価の計画実施(アソシエイトと協力し行う)
・プリセプティの不安・悩みなど聞き役
・病棟における新人看護師の教育支援の調整役

※ 新人看護師の技術指導については、ラダーレベルⅡ看護師があたる。プリセプター・アソシエイトが支援を行う。