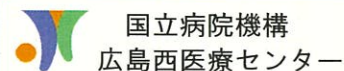


# 看護職員研修における組織図

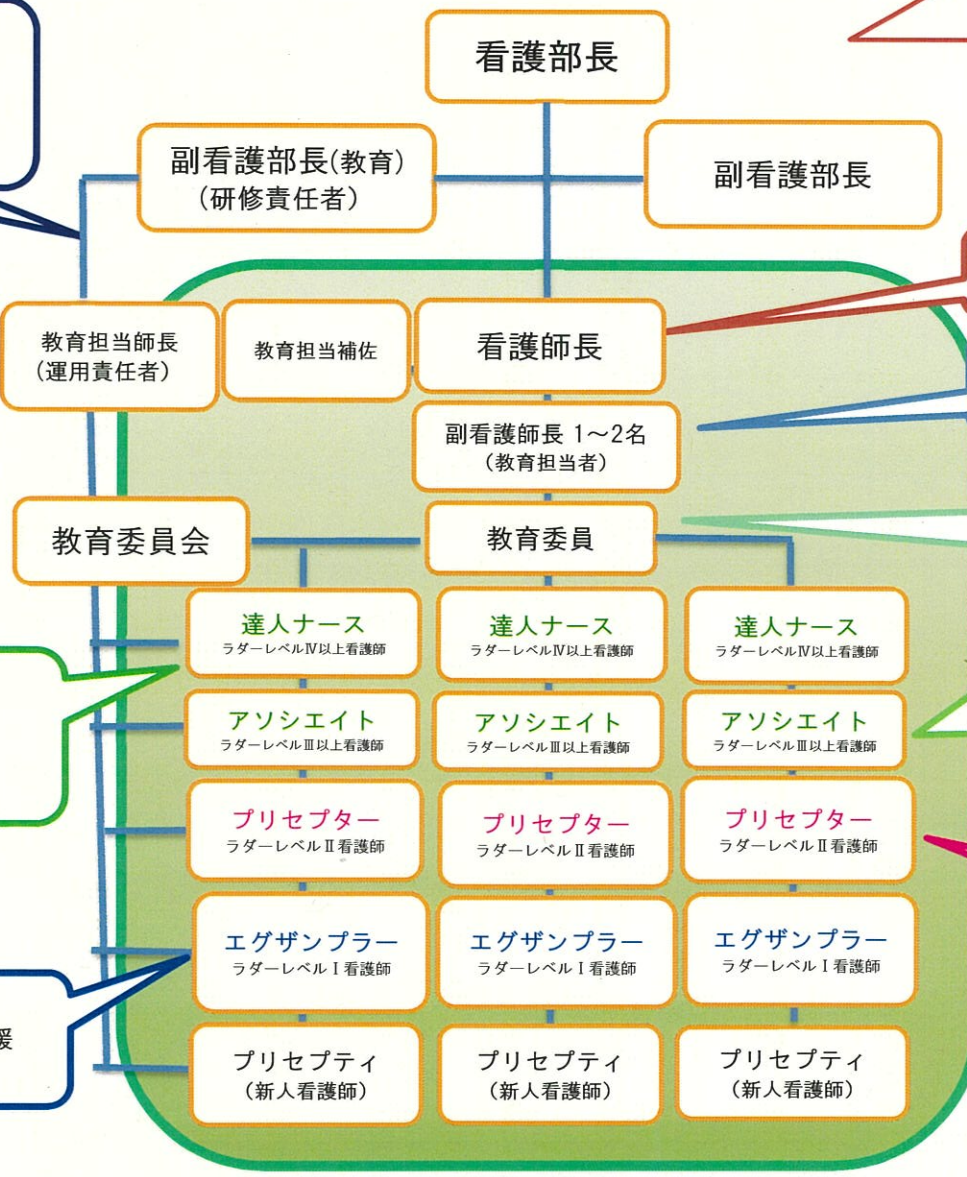


・病院・看護部の理念に基づき、学習者からの情報をもとに、教育プログラムの目的・目標方法・評価方法の構築

・看護部における集合研修の企画・運営・実施・評価  
 ・各病棟での継続教育について評価および検討  
 ・看護研究への取り組み支援および院外学会発表支援

・各病棟のモデルナース  
 ・経験豊富な知識と技術（熟練した技）  
 など暗黙知の伝授および可視化

・新人看護職員の職場適応への支援



・職場環境を整え、スタッフの教育支援を行う。

・看護職員の教育的な支援の中心を担う

・集合教育における看護職員の教育的支援  
 ・病棟内において、教育研修の計画実施・評価

・エグザンプラー・プリセプターのサポート役  
 ・積極的に新人指導進捗状況によって工夫を提案する。  
 ・技術到達度の評価の計画実施

・新人看護職員の職場適応へのサポート役  
 (アソシエイトと協力し行う)  
 ・プリセプターの不安・悩みなど聞き役

※ 新人看護師の指導・教育に関してはアソシエイトが主の責任者であるが看護職員全体で支援すること